

Secure I/O 2

セキュアなドア管理モジュール



Secure I/O 2 は、エッジベースの分散された入退管理システムよりも高いレベルのセキュリティを提供する、セキュアなドア制御モジュールです。このデバイスは、Suprema IP 入退リーダーから暗号化された信号を受信してロックを制御し、ドア制御用の追加のセキュリティ層を提供します。Secure I/O 2 は、超コンパクトな形状を備えた構造になっており、限られたスペースに簡単に収まります。

機能



超コンパクトなサイズ
・狭いスペースに簡単に設置可能



接続されたデバイスとの暗号化通信
・AES-128 暗号化

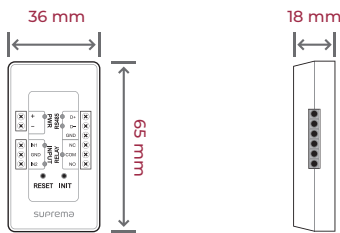


OSDP を使用した、業界標準の通信

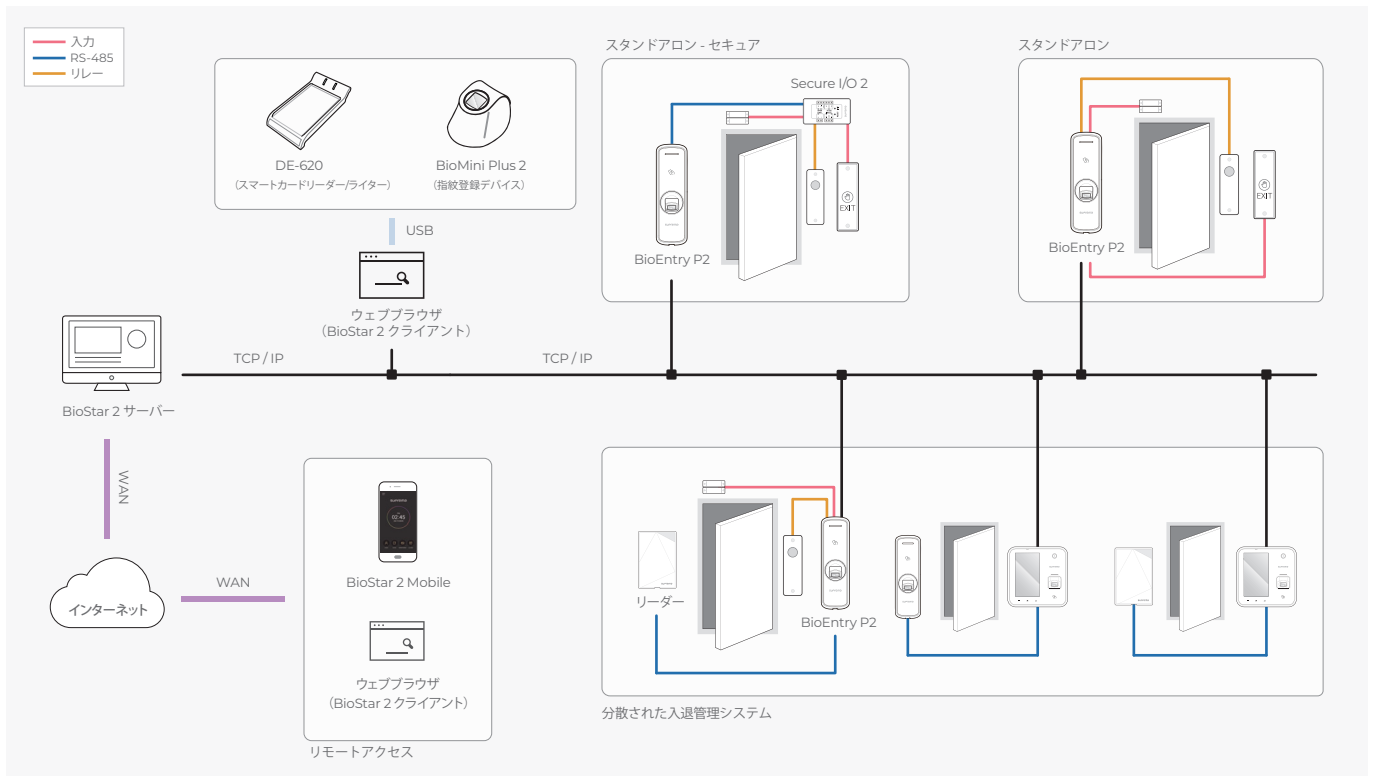
仕様

CPU	Cortex M3 72MHz
メモリ	128 KB Flash + 20 KB RAM
LED	マルチカラー
動作温度	-20°C ~ 50°C (-4°F ~ 122°F)
保管温度	-40°C ~ 70°C (-40°F ~ 158°F)
動作湿度	0% ~ 80%、結露しないこと
保管湿度	0% ~ 90%、結露しないこと
寸法 (W x H x D, mm)	36 x 65 x 18 (mm)
重量	37 g
RS-485	1チャンネルスレーブ
RS-485 通信プロトコル	OSDP V2 Compliant
TTL 入力	入力 2
リレー	リレー 1
電源	Voltage: 12 Vdc Current: Max. 0.5 A
証明書	CE, UKCA, FCC, KC, RoHS, REACH, WEEE, ETL Listed to UL 294

寸法



システム構成



Suprema Inc.

17F Parkview Tower, 248, Jeongjail-ro, Bundang-gu, Seongnam-si, Gyeonggi-do, 13554, Republic of Korea
T +82 31 783 4502 www.supremainc.com



For more information visit our website below by scanning the QR code.
<https://www.supremainc.com/jp/about/contact-us.asp>